

Kleinkindergruppen

in Reutlingen und Umgebung



Betreuungsangebote von selbstorganisierten
Vereinen und Elterninitiativen



Herausgeber: Arbeitskreis der Kleinkindergruppen Reutlingen e.V.

Inhalt

06_ Ein Wort vorweg

07_ Der Arbeitskreis der Kleinkindergruppen Reutlingen e. V. (AK)
und seine Kontakt- und Beratungsstelle

08_ Die Mitgliedsvereine als Träger der Kleinkindergruppen

Reutlingen

Altstadt/Betzenried

10_ Mütter- und Nachbarschaftszentrum Reutlingen e. V.

11_ Rasselbande e. V.

12_ Drei Käse Hoch e. V.

Storlach/Voller Brunnen

13_ Kleinkindgruppe Regenbogen e. V.

14_ Voller Brunnen e. V.

Ringelbach/Georgenberg

15_ Die kleinen Musikanten e. V.

16_ Eltern-Kind-Initiative Rappelkiste e. V.

17_ Sausewind e. V.

18_ Kinderstube Reutlingen e. V. im Haus Ringelbach

Hohbuch

19_ Verein der Freunde und Förderer des Jugendhauses Hohbuch e. V.

Altenburg

20_ Wespennest e. V.

Betzingen

21_ Bärenbande e. V.

Degerschlacht

22_ Die kleinen Bären e. V.

Gönningen

23_ Villa Kunterbunt e. V.

Mittelstadt

24_ KinderReich e. V.

Ohmenhausen

25_ Kindergruppen Zwergenreich e. V.

Rommelsbach

26_ Kinderkiste Rommelsbach e. V.

Rund um Reutlingen

Eningen

27_ Glückskäfer e. V.

Wannweil

28_ Kindergruppe Wannweil e. V.

Pfullingen

29_ Pfullinger Familienstube e. V.

30_ Wilde 13 e. V.



Ein Wort vorweg

Seit vielen Jahren leisten die Kleinkindergruppen in Trägerschaft von Elterninitiativen und selbstorganisierten Vereinen einen wichtigen Beitrag zur Kinderbetreuung in Reutlingen und Umgebung. Schon lange bevor die Kleinkindbetreuung als politisches und gesellschaftliches Thema bundesweit breit diskutiert wurde, haben sich in Reutlingen Eltern zusammengeschlossen, um die Erziehung, Bildung und Betreuung ihrer Kleinkinder in einer pädagogisch betreuten Gruppe selbst in die Hand zu nehmen. Die ersten Kleinkindergruppen gab es bereits in den 80er Jahren. Bis heute tragen sie aktiv dazu bei, das Recht auf Bildung schon für die jüngsten Kinder umzusetzen, ohne die Erziehung des eigenen Nachwuchses ganz aus der Hand zu geben. Gemeinsam gestalten die pädagogischen Fachkräfte und die Eltern ihre Betreuungseinrichtungen, in denen die Kinder im Mittelpunkt stehen.

Die Angebote konnten in den vergangenen Jahren aufgrund verbesserter öffentlicher Finanzierung durch Kommune und Land immer weiter ausgebaut werden. Wir freuen uns, in dieser Broschüre die langjährigen Träger von Kleinkindergruppen und ihre Betreuungsangebote vorzustellen.



Kinderrechte, das Recht auf Erziehung, Bildung, Betreuung, Erziehungs- und Bildungspartnerschaft der Eltern – all diese Aspekte sind in den Kleinkindergruppen vereint. Hier stehen die Kinder im Mittelpunkt der durch ihre Eltern gestalteten Betreuungseinrichtung.



Der Arbeitskreis und seine Kontakt- und Beratungsstelle

Der Arbeitskreis der Kleinkindergruppen Reutlingen e.V. (AK) ist ein Zusammenschluss von selbstorganisierten gemeinnützigen Trägern von Kleinkindergruppen aus Reutlingen und Umgebung. Nach vielen Jahren der informellen Zusammenarbeit der Trägervereine im Arbeitskreis wurde dieser im Juni 2006 als Verein gegründet. Inzwischen sind 17 Vereine aus dem Stadtgebiet Reutlingen und vier aus der näheren Umgebung (Eningen, Pfullingen und Wannweil) Mitglieder des kleinen Dachverbandes, der seinen fünften Geburtstag gefeiert hat und somit selbst dem Kleinkindalter bereits entwachsen ist.

Der Arbeitskreis setzt sich - damals wie heute - aktiv für bessere Rahmenbedingungen der Kleinkindergruppen im kommunalen Kontext und für die qualitative Verbesserung der Arbeit ein. Er bietet seinen Mitgliedern ein Forum des Austauschs und der Vernetzung, vertritt ihre Interessen gegenüber öffentlichen Entscheidungsträgern und in diversen fachlichen Gremien auf Stadt- und Kreisebene. Für die bundesweite Vernetzung ist der Arbeitskreis Mitglied in der Bundesarbeitsgemeinschaft Elterninitiativen e. V. (BAGE).

Der Arbeitskreis der Kleinkindergruppen Reutlingen e.V. ist Träger der Kontakt- und Beratungsstelle, die seit fünf Jahren durch Zuschüsse der Stadt Reutlingen finanziert wird. Sie berät die Reutlinger Vorstände der Mitgliedsvereine, ihre Fachkräfte und interessierte Eltern, ist Ansprechpartnerin für öffentliche Stellen und nimmt Aufgaben wahr, die alle Mitgliedsvereine betreffen.



Vorstand und Beraterinnen des Arbeitskreises

Die Mitgliedsvereine als Träger der Kleinkindergruppen

Die Mitglieder des Arbeitskreises der Kleinkindergruppen Reutlingen e.V. sind selbst organisierte Elterninitiativen, Stadtteil- und Familienselbsthilfegruppen, alle als gemeinnützige Vereine organisiert. Viele existieren bereits seit Jahrzehnten, andere haben sich erst kürzlich gegründet.

Die Kleinkindergruppen in Reutlingen und Umgebung sind inzwischen ein fester Bestandteil der örtlichen Kinderbetreuungslandschaft. Sie haben sich in den letzten Jahren etabliert, professionalisiert und konsolidiert. Bedingt durch die Notwendigkeit des Ausbaus der Kleinkinderbetreuung wurden die gesetzlichen Rahmenbedingungen dahingehend verbessert, dass die Gruppen seit 2009 einen Rechtsanspruch auf öffentliche Förderung haben. Deshalb bieten die Kleinkindergruppen heute eine qualitativ hochwertige Betreuung mit denselben Anforderungen an Raumstandards und Personalausstattung wie die Kinderbetreuungsangebote anderer Träger.

In den zumeist von Eltern gegründeten Vereinen übernehmen die Eltern Verantwortung in der Trägerschaft. Aufgrund der gestiegenen Anforderungen haben viele Vereine inzwischen die Aufgaben der Geschäftsführung teilweise ausgelagert. Als Mitglieder und Vorstände der Trägervereine haben die Eltern jedoch weiterhin Mitspracherecht bei vielen Entscheidungen. Demokratie fängt so an der Basis an, denn Eltern, Kinder und Fachkräfte sind beteiligt, sie gestalten und verändern „ihre“ Einrichtungen mit. Das notwendige Elternengagement im Verein stärkt das Zusammengehörigkeitsgefühl und verbindet die sozialen Welten von Elternhaus und Kindergruppe miteinander. Die Kinder lernen durch das Vorbild der Erwachsenen, wie bürgerschaftliches Engagement und Partizipation gelebt werden. Für die häufig jungen Eltern sind es oft große Herausforderungen, denen sie sich durch die Übernahme eines Vorstandsamtes stellen und die sie als Lerngelegenheit und Übungsfeld für sich nutzen und meistern können. Der Dachverband, sein Vorstand und die Beratungsstelle unterstützen die Eltern, Vorstände und Erzieherinnen in ihrem Engagement für die Vereine und beraten sie in organisatorischen und fachlichen Fragen.



Die Mitgliedsvereine des Arbeitskreises bieten pro Gruppe zehn Plätze für Kleinkinder an. Die Betreuungszeiten reichen von zehn bis 25 Stunden an zwei bis fünf Wochentagen.

Die Kinder werden – abhängig von der Gruppensituation – im Alter von einem bis zwei Jahren aufgenommen und bleiben bis zum Übergang in den Kindergarten. Die meisten Gruppen haben 30 Schließtage pro Jahr gerechnet auf eine 5-Tage-Woche (das entspricht einer Schließzeit von sechs Wochen pro Jahr). Einige betreute Spielgruppen mit Öffnungszeiten unter 15 Stunden haben maximal 40 Schließtage pro Jahr (das entspricht einer Schließzeit von bis zu acht Wochen pro Jahr). Die Gruppen arbeiten mit fest angestellten Fach- bzw. Betreuungskräften. Eltern und Fachkräfte schätzen die Überschaubarkeit und den familiären Charakter der kleinen Einrichtungen. Die Vereine finanzieren ihre Gruppen durch kommunale Zuschüsse, Mitgliedsbeiträge und die Besuchsgelder der Eltern.

In dieser Broschüre werden die einzelnen Vereine kurz mit ihrem Profil vorgestellt. Aktuelle Kontaktadressen und weitere Informationen zu den Vereinen finden sich im jährlich aktualisierten Flyer der Kleinkindergruppen in Reutlingen und Umgebung, der an vielen öffentlichen Stellen und im Rathaus ausliegt, oder auf der Internetseite des Arbeitskreises.

Kontakt der Beratungsstelle:

Gundula Neuscheler, Tel.: 0 71 21 / 33 48 95 (AB)

Carola Reinmuth, Tel.: 0 71 21 / 57 72 66 (AB)

www.ak-kleinkindergruppen.de / info@ak-kleinkindergruppen.de

Mütter- und Nachbarschaftszentrum Reutlingen

Metzgerstraße 15
72764 Reutlingen



Das Mütter- und Nachbarschaftszentrum Reutlingen e.V. besteht seit 25 Jahren. Unser Haus ist ein Treffpunkt für Familien, seit vielen Jahren bieten wir eine verlässliche Kinderbetreuung für Kinder unter drei Jahren an. Ein besonderes Anliegen von uns ist, dass Kinder aus unterschiedlichen Familienzusammenhängen, mit unterschiedlicher ethnischer Herkunft und Kinder mit Handicap einen Platz bekommen. Wir haben in jeder Gruppe ein Team mit drei Fachkräften, das die Kinder auf ihrem individuellen Weg begleitet und unterstützt und so den Kindern Verlässlichkeit und Sicherheit bietet. Wir sehen unsere Aufgabe darin, jedes Kind mit seinen Stärken und Schwächen anzunehmen, es so zu fördern und zu begleiten, dass es genug Zeit hat, sich in seinem eigenen Tempo zu entwickeln. Wir legen Wert auf eine gute Elternarbeit, in regelmäßigen Abständen findet ein Elterncafé statt, auf Wunsch begleiten wir Eltern zusätzlich mit regelmäßigen Beratungsgesprächen. Neben unseren großzügigen Räumen haben wir einen Garten im Stadtgebiet, der mit einem kleinen Spaziergang gut erreichbar ist.

Öffnungszeiten:

Kindergruppe Mäuse: Mo - Fr 8.00 - 13.00 Uhr

Kindergruppe Bären: Mo - Fr 7.45 - 12.45 Uhr

Schließtage: 25 Tage pro Jahr in jeder Gruppe

Wir nehmen in jede Gruppe zehn Kinder auf,
in der Regel ab fünfzehn Monaten, im Einzelfall auch früher.

Ansprechperson: Anja Lange
Tel.: 0 71 21 / 33 05 88

E-Mail: mueze_nbz_reutlingen@t-online.de



Rasselbande e. V.

Kaiserstraße 92
72764 Reutlingen



Wir haben viel Spaß!

Eingeleitet durch ein Lied frühstücken wir gemeinsam gesundes Dinkelvollkornbrot mit Mandelmus und viel Obst. Danach singen wir, spielen, basteln und backen im Winter Weihnachtsplätzchen oder kochen im Sommer eigene Erdbeermarmelade! Wir besuchen täglich den Spielplatz oder machen tolle Ausflüge. Bei schlechtem Wetter lieben wir die Besuche der Tiere im Naturkundemuseum.

Öffnungszeiten:

Gruppe 1: Di - Do 8.30 - 12.00 Uhr

Gruppe 2: Mo - Do 8.00 - 12.00 Uhr

Kontakt: Tel.: 0 71 21 / 48 68 93 oder 0 71 21 / 92 10 90

E-Mail: rasselbande@ak-kleinkindergruppen.de

Drei Käse Hoch e. V.

Behringstraße 28 (Gruppe 1 + 2)
72766 Reutlingen

Panoramastraße 5 (Gruppe 3)
72766 Reutlingen



Zum Verein Drei Käse Hoch e.V. gehören drei Kleinkindergruppen:
eine 2-Tages-, eine 3-Tages- und eine 5-Tagesgruppe.

In allen Gruppen finden altersentsprechende Spiel- und Bastelangebote statt.
Nach dem gemeinsamen Freispiel und Vesper gibt es gezielte Angebote in Kleingruppen, wie Malen, Kleistern, Kneten, Vorlesen, Singen, Bewegungsspiele, Fingerspiele und vieles mehr.

Danach machen die Kinder kleine Spaziergänge, besuchen den Spielplatz oder spielen im Garten.

In der 5-Tagesgruppe gibt es zusätzlich ein Bällebad, ein Bewegungszimmer mit Klettergerüst und einen Außenbereich mit Fahrzeugen, Spielhäuschen und Sandkasten. Aufgenommen werden Kinder ab einem Jahr.

Gruppe 1: 10 Plätze
Di, Mi 8.30 - 12.15 Uhr, Do 14.30 - 17.00 Uhr
Tel.: 01 76 / 54 76 28 66

Gruppe 2: 10 Plätze
Mo, Do, Fr 8.30 - 12.15 Uhr
Tel.: 01 76 / 54 76 28 66

Gruppe 3: 20 Plätze in 2 Gruppen
Mo - Fr 7.45 - 12.30 Uhr
Tel.: 0 71 21/ 9 48 72 50

E-Mail: Drei-kaese-hoch@web.de



Kleinkindgruppe Regenbogen e. V.

Johannes-Eisenlohr-Straße 3
72760 Reutlingen



In unserer Kleinkindergruppe soll jedes Kind in seiner Entwicklung unterstützt und gefördert werden. In einem freundlichen Umfeld kann es sich wohl fühlen und findet Geborgenheit, Vertrauen und Wärme. Unser Tagesablauf ist in verschiedene Phasen eingeteilt. Wiederkehrende Abläufe geben dem Kind Orientierung und Sicherheit.

Freude und Spaß beim Spielen, Basteln, Essen und allen anderen Aktivitäten mit den Kindern und den Erzieherinnen sollen im Vordergrund stehen. Besonders wichtig sind uns die familiäre Atmosphäre und der vertrauensvolle Austausch mit den Eltern.

Jede Familie ist uns herzlich willkommen!

Öffnungszeiten: Mo - Fr 8.00 - 13.00 Uhr

Gruppe: 10 Kinder ab 1 Jahr, 2 Erzieherinnen

Kontakt: Tel.: 0 71 21 / 3 81 11 39

E-Mail: regenbogen@ak-kleinkindergruppen.de

Kindergruppen Dreikäsehoch im Vollen Brunnen
Mittnachtstraße 211
72760 Reutlingen

Die drei Kindergruppen (zwei 3-tägige und eine 2-tägige) sind ein Mosaikstein des Mehrgenerationenhauses im Vollen Brunnen. Viele verschiedene Gruppen mit Leuten unterschiedlichen Alters, unterschiedlicher Gesinnung und Nationalität prägen dieses Haus mit Angeboten und Veranstaltungen, meist ehrenamtlich. Wer möchte, kann sich einbringen, Kontakte finden oder einfach dabei sein. Die Kinder der Kindergruppe, hauptsächlich aus den Einzugsgebieten Voller Brunnen, Storlach, Römerschanze, Sondelfingen und Orschel-Hagen, beleben vormittags das Haus und den Garten. Es finden außer Spaß und Spiel altershomogene oder gruppenübergreifende Angebote statt. So haben die Kinder viele Möglichkeiten, soziales Verhalten zu lernen und zu erleben, für uns ein wichtiger Gesichtspunkt bei den verschiedenen Familienstrukturen, in denen sie leben. Außerdem bieten wir Plätze für entwicklungsverzögerte oder behinderte Kinder. Neben den Fachkräften arbeiten eine Inklusionsassistentin und ein ehrenamtlicher Opa in der Gruppe mit. Dies prägt ebenso das soziale Miteinander. So werden aus den Kindern kleine selbständige Persönlichkeiten, bis wir sie in den „Kindi“ entlassen.

Betreuungsangebote, je 10 Wochenstunden:

Gruppe 1: 10 Plätze / Mo, Mi, Fr 8.40 Uhr - 12.00 Uhr

Gruppe 2: 10 Plätze / Di, Do, Fr 8.40 Uhr - 12.00 Uhr

Gruppe 3: 10 Plätze / Di, Do 7.45 Uhr - 12.45 Uhr

Es können Kinder ab 1 Jahr aufgenommen werden.

Ein persönlicher Kontakt ist während den Betreuungszeiten möglich.

Telefonische Anfragen bzw. Anmeldungen unter

Vereinstel.: 0 71 21 / 5 14 97 80 (AB)

oder Leiterin Monika Mayer, Tel.: 0 71 21 / 57 75 08.

E-mail: buero@generationenhaus-voller-brunnen.de

Internet: www.mehrgenerationenhaeuser.de/reutlingen



Baustätterstraße 32
72762 Reutlingen

Kinder ganzheitlich fördern mit Musik.

Unser besonderes Betreuungskonzept beinhaltet:

- Musikalische Früherziehung
- Sprachförderung
- Bewegungsspiele
- Pädagogisch ausgewähltes Spielzeug
- Gesunde Ernährung

Wir singen und musizieren jeden Tag!

Im Juni 2010 erhielten „Die kleinen Musikanten“ den „Felix“, eine Auszeichnung vom deutschen Chorverband.

Die kleine Einrichtung mit zehn bis zwölf Betreuungsplätzen befindet sich in einer sonnigen EG-Wohnung mit Spielwiese am Georgenberg.

Öffnungszeiten: Mo - Fr 8.00 - 13.00 Uhr

Kontakt: Heidemarie Gerber-Lesmeister, Musikpädagogin
Vorstand „Die kleinen Musikanten e.V.“

Tel.: 0 71 21 / 2 26 88

E-Mail: heigerle@gmx.de

Eltern-Kind-Initiative Rappelkiste e. V.



Peter Rosegger Straße 3
72762 Reutlingen

Die Rappelkiste bietet den Kindern vielfältige Entwicklungsmöglichkeiten, verteilt auf ein umfangreiches Raum- und Beschäftigungsangebot. Das teil-offene Konzept ermöglicht den Kindern die tägliche Nutzung des Kreativ- und Bewegungsbereichs. Umrahmt wird das Konzept durch feste Rituale und Momente, wie den gemeinsamen Kreis und das gemeinsame Frühstück in der jeweiligen festen Bezugsgruppe der Kinder sowie die tägliche Zeit in unserem tollen, großen Außenspielbereich. Durch die aktive Mitarbeit der Eltern finden regelmäßiger Austausch und Treffen statt, was die Rappelkiste zu einem angenehmen Ort für die Kinder und Eltern werden lässt und die hohe Qualität der Einrichtung unterstreicht.

Die Betreuung der insgesamt 25 Kinder findet in zwei festen Bezugsgruppen durch fünf pädagogische Fachkräfte statt.

Öffnungszeiten: Mo - Fr 8.00 - 13.00 Uhr

Kontakt: Tel.: 0 71 21 / 2 03 76 14
Mobil: 01 74 / 8 46 99 64

E-Mail: rappelkiste-rt@t-online.de



Sausewind e. V.



Ganghoferstraße 57
72764 Reutlingen

Geborgenheit – Vertrauen – Miteinander

Geborgen in der familiären, liebevollen Atmosphäre einer kleinen Gruppe kann Ihr Kind im Sausewind erste eigenständige Erfahrungen machen und Vertrauen zu anderen entwickeln. Ihr Kind erlebt das gemeinsame Miteinander mit anderen Kindern, gestützt durch individuelle Zuwendung und ganzheitliche Förderung durch unsere Erzieherinnen.

Wir bieten: Räume zum Wohlfühlen, fast wie Zuhause, einen Garten mit Sandkasten und Spielgeräten, einen Musikkreis, Ausflüge und Feste im Jahr – hier kann sich Ihr Kind entfalten und wachsen.

Betreuungsangebot:

Gruppengröße: 10 Kleinkinder

Aufnahmealter: 1,5 Jahre

Öffnungszeiten: Mo - Do 8.15 - 12.15 Uhr

Kontakt: sausewind@ak-kleinkindergruppen.de

Gruppentelefon: 0 15 78 / 2 23 29 10

Kinderstube Reutlingen e. V. im Haus Ringelbach

Ringelbachstraße 57
72762 Reutlingen



Wir sind die ehemalige Kindergruppe im Holzhäusle und seit vielen Jahren im Stadtteil Ringelbach in der Kleinkindbetreuung etabliert. Seit wir unsere Räumlichkeiten im Altenheim der RAH bezogen haben, finden viele erlebnisreiche Begegnungen zwischen Jung und Alt statt. Durch unser fürsorgliches, kreatives und gleichzeitig ganzheitliches Betreuungskonzept möchten wir Ihr Kind in seiner individuellen Entwicklung fördern. Im Freispiel, Stuhlkreis mit vielen Liedern, Geschichten und Bewegungselementen, Gartenphase und während dem gemeinsamen Vesper erlebt Ihr Kind sich und andere in geborgener, familiärer Atmosphäre.

Gruppengröße:	10 Kinder pro Gruppe
Aufnahmealter:	1,5 Jahre
Öffnungszeiten:	Sonnenkäfergruppe Mo, Mi, Fr, jeweils 8.40 - 12.00 Uhr Mäusegruppe Di, Do, jeweils 7.30 - 12.30 Uhr
Schließtage:	40 Tage pro Kalenderjahr
Kontakt:	Ulrike Zeifang, Tel.: 0 71 21 / 26 09 63 Gruppentel.: 0 71 21 / 26 89 52
E-Mail:	info@kinderstube-reutlingen.de
Internet:	www.kinderstube-reutlingen.de

Verein der Freunde und Förderer des Jugendhauses Hohbuch e. V.

Pestalozzistraße 79
72762 Reutlingen



In unserer Kleinkindergruppe können an vier Vormittagen bis zu neun Kinder spielen, singen, bauen.

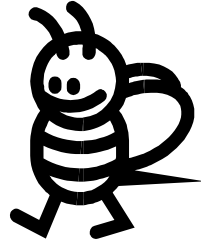
Ein kleiner Spielplatz hinter dem Haus und das weitläufige Gelände ermöglichen Bewegung draußen. Zwei Erzieherinnen sorgen für das Wohl der Kinder und die Qualität der pädagogischen Arbeit.

Unsere Inhalte richten sich nach den Bedürfnissen und dem jeweiligen Entwicklungsstand der Kinder.

Anzahl der Plätze:	9 Kinder im Alter von 1,5 bis 3 Jahren
Öffnungszeiten:	Mo - Do 7.45 Uhr - 12.15 Uhr
Kontakt:	Tel.: 0 71 21 / 27 93 06
Email:	hohbuchhoppers@ak-kleinkindergruppen.de



Wespennest e. V.



Luckenäckerweg 3
72768 Reutlingen

Die ehemalige Erzieherinnenwohnung neben dem Kindergarten in Altenburg wurde liebevoll umgestaltet und auf die Kleinkinder angepasst. Es ist uns wichtig, dass die Kinder sich bei uns wohl und geborgen fühlen. Das bietet die Basis für erste soziale Kontakte außerhalb der Familie. Bei uns finden regelmäßig altersgerechte Spiel-, Bastel- und Bewegungsangebote statt, die sich nach den Bedürfnissen und Interessen der Kinder richten.

Über leckere Frühstückskörbe, welche die Eltern im wöchentlichen Wechsel mitbringen, freuen wir uns beim gemeinsamen, familienähnlichen Frühstück. Ein gemeinsamer Morgenkreis rundet unseren Tag ab.

In unserer Gruppe werden zehn Kinder im Alter von 1,5 bis 3 Jahren von zwei Erzieherinnen betreut.

Unsere Öffnungszeiten sind Montag bis Donnerstag von 8.30 Uhr bis 12.00 Uhr.

Wer uns kennenlernen möchte, kann gerne einen Blick auf unsere Homepage www.kleinkindergruppe.de werfen.

Wir freuen uns auch über eine e-mail an info-kleinkindergruppe@gmx.de oder einen Anruf unter Telefon 0 71 21 / 67 80 57.

Bärenbande e. V.



Eisenbahnstraße 14 und Griesingerstraße 10
72770 Reutlingen

Die Bärenbande ist ein gemeinnütziger Verein, der durch eine Elterninitiative entstanden ist. Wir arbeiten nach den Grundsätzen von Montessori, Pikler und Hengstenberg. Die Achtung der Persönlichkeit des Kindes als eigenständiges Individuum ist ein Leitgedanke von Montessori. Kinder sollen früh selbständig denken, handeln und sich frei entfalten können. Wir verstehen die Bewegung als Förder- und Bildungsmaßnahme, um damit die Eigeninitiative des Kindes zu unterstützen, zu begleiten und zu fördern. An erster Stelle steht für uns, dass sich die Kinder bei uns wohl fühlen.

Wuschelbären:	Mi - Fr 7.45 - 13.00 Uhr 10 Kinder ab 1 Jahr bis Kindergarteneintritt
Brummbären:	Mo - Di 8.00 - 13.00 Uhr 10 Kinder ab 1 Jahr bis Kindergarteneintritt
Zottelbären:	Mo - Mi 8.15 - 12.30 Uhr 10 Kinder ab 1 Jahr bis Kindergarteneintritt
Kontakt:	Tel.: 0 71 21 / 5 14 88 37
Internet:	www.baerenbande-betzingen-ev.de
E-Mail:	baerenbande@ak-kleinkindergruppen.de



Die kleinen Bären e. V.

Martin-Knapp-Straße 1
72768 Reutlingen



In unserer Gruppe betreuen wir Kleinkinder im Alter von 18 Monaten bis 3 Jahren speziell nach ihren Bedürfnissen und fördern sie altersgerecht. Zwei Erzieherinnen kümmern sich in schön gestalteten Räumen liebevoll um die Kleinen. Die überschaubare Gruppe gibt Sicherheit und Geborgenheit durch feste Bezugspersonen, einen gleich bleibenden Ablauf und feste Rituale wie Sing- und Spielkreis und das gemeinsame Frühstück. Wir beginnen und beenden den Vormittag immer mit einem Lied. Durch die Erfahrungen mit Gleichaltrigen erweitern die Kinder spielerisch ihren Horizont. Weitere Aktivitäten sind Waldwoche, Kennenlernen der Natur, Besuch auf dem Bauernhof und bei der Feuerwehr.

Öffnungszeiten: Mo - Do 8.00 - 12.30 Uhr

Ihre Ansprechpartnerin bei Interesse und für die Anmeldung:
Frau A. Berner
Tel.: 0 71 21 / 60 16 66 oder info@kleine-baeren.de

Internet: www.kleine-baeren.de

Villa Kunterbunt e. V.

Lichtensteinstraße 55
72770 Reutlingen



Wir sind eine Kleinkindergruppe in dörflicher Lage in Reutlingen-Gönningen. Zu unseren Räumlichkeiten gehören ein lichtdurchfluteter Bewegungsraum und ein kleinkindgerechter, großer Garten. Unsere Kinder werden in warmer, herziger Atmosphäre betreut. Prägend für den Umgang miteinander sind die engen, offenen, fast schon familiären Beziehungen. In diesem geschützten Rahmen haben die Kinder Zeit anzukommen und werden angenommen, wie sie sind, lernen aus Erfahrungen, wachsen im Zusammensein mit Anderen. Zwei der Schwerpunkte unserer pädagogischen Arbeit sind Natur- und Draußentage oder Versuche im Rahmen des Hauses der kleinen Forscher.

In unserer Kleinkindergruppe werden zehn Kinder von 18 Monaten bis zum Kindergartenentritt betreut.

Wir haben von Montag bis Freitag von 8.00 bis 12.30 Uhr geöffnet.
In dieser Zeit findet ein gemeinsames Frühstück statt.

Erreichen kann man uns per Telefon 0 70 72 / 50 54 11.



KinderReich e. V.

Mönchstraße 1
72766 Reutlingen



Unsere Wuslis werden liebevoll von Fachkräften angeleitet und betreut. Alles, was die Kinder bewegt, ob Sorgen, Ängste oder Freude, trifft immer auf ein offenes Ohr.

In unserem KinderReich wird gespielt, getanzt, getobt und vor allem gelacht. Ein besonderes Augenmerk wird auf die Förderung der Kreativität der Kinder gelegt. Regelmäßig wird unter Anleitung gemalt, gebastelt oder modelliert. Bei schönem Wetter sind wir auch mit der Wuslischar viel draußen, um dort kreativ die Natur zu erkunden.

Unsere Gruppen bestehen aus jeweils zehn Kindern:

Blaue Wuslis: Mo, Fr 7.45 Uhr - 13.00 Uhr.

Rote Wuslis: Di - Do 7.45 - 13.00 Uhr.

Für Anmeldungen stehen wir unter Tel.: 0 71 27 / 89 01 57 zur Verfügung (während der o. a. Zeiten).

Kindergruppen Zwergenreich e. V.

Turmstraße 20
72770 Reutlingen

Kindergruppen
Zwergenreich e.V.



Ohmenhausen

„Hilf mir es selbst zu tun“ (Maria Montessori) – ist unser Leitfaden in der täglichen Arbeit mit den Kindern.

Ihrem Alter entsprechend begleiten und unterstützen wir sie auf ihrem Weg zur Selbstständigkeit.

Die Bewältigung kleinerer Aufgaben, wie z. B. Hausschuhe selbst an- oder ausziehen, Spielzeug aufräumen, Becher austeilen, Tasche aufhängen, ermöglicht den Kindern Selbstvertrauen zu entwickeln und gibt Anreize zu selbstständigem Tun. Außerdem können die Kinder dadurch ihre eigenen Fähigkeiten und Fertigkeiten kennenlernen.

In der Kindergruppe Zwergenreich gibt es zwei Gruppen. Jede Gruppe hat zehn Betreuungsplätze.

Die Bären sind montags, mittwochs und freitags von 8.30 Uhr bis 12.00 Uhr geöffnet, die Frösche montags von 15.30 bis 17.30 Uhr sowie dienstags und donnerstags von 8.15 Uhr bis 12.15 Uhr.

Ansprechpartner für beide Gruppen ist Sandra Huber, Tel.: 0 71 21 / 13 95 53 oder email zwergenreich@ak-kleinkindgruppen.de



Kinderkiste e. V.

Kinderkiste Rommelsbach e.V.

Frankenstraße 15
72768 Reutlingen

In großzügigen, hellen, modern ausgestatteten Räumen betreuen wir zehn Kinder. Durch die kleine Gruppe können wir uns individuell auf jedes Kind einstellen und jedem Einzelnen die bestmögliche Betreuung bieten.

Die Zusammenarbeit mit den Eltern ist sehr intensiv, und sie bekommen einen direkten Einblick in unsere Arbeit. Diese wird ebenfalls durch die aktive Mitgestaltung und Mitsprache der Eltern weiterentwickelt. Feste im Jahr runden das Angebot ab. Musikalische Frühförderung ist einer unserer Schwerpunkte. Ebenso sind für uns Erfahrungen in der Natur sehr wichtig. Unser großer Garten lädt dazu geradezu ein.

Alter der Kinder: 18 Monate bis Eintritt in den Kindergarten

Öffnungszeiten: Di - Fr 7.45 - 12.15 Uhr

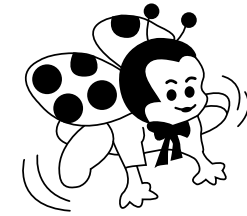
Kontakt: Tel.: 0 71 21 / 5 92 84 24

E-Mail: Kiki_Rommelsbach@web.de

Homepage: www.kinderkiste-rt.de



Glückskäfer e. V.



Achalmstraße 6
72800 Eningen

Die Glückskäfer bieten bereits seit über 20 Jahren in Eningen eine qualifizierte Betreuung für Kleinkinder von einem Jahr bis zum Kindergarteneintritt. Als Elterninitiative legen wir viel Wert auf eine intensive Zusammenarbeit mit unseren Familien. Wir wollen den Eltern durch unsere Arbeit mit den Kindern in ihrer Erziehungsaufgabe eine unterstützende Begleitung bieten und so zur guten Entwicklung der Kleinkinder beitragen. Unsere Einrichtung steht ALLEN Kindern offen! Selbstverständlich nehmen wir in unseren Kindergruppen auch Kinder mit Handicap auf. Die inklusive Arbeit liegt uns sehr am Herzen!

Wir bieten, angeleitet durch jeweils zwei Fachkräfte in drei Gruppen mit je zehn Kindern folgende Betreuungsmöglichkeiten:

Sternenkäfer: Mo, Di 7.30 - 12.30 Uhr

Sonnenkäfer: Mi - Fr 7.30 - 12.30 Uhr

Mondkäfer: Seit März 2010 bieten wir in unserem neu eröffneten Anbau eine Kinderkrippe, die an fünf Tagen von 7.30 bis 13.30 Uhr (30 h / Woche) geöffnet ist. Zum Konzept der Kinderkrippe gehört ein gemeinsames Mittagessen.

Kontakt: Tel.: 0 71 21 / 147 61 30

Email: info@glueckskaefer-eningen.de

Internet: www.glueckskaefer-eningen.de



Kindergruppe Wannweil e. V.

Eisenbahnstraße 5
72827 Wannweil



Die Kindergruppe existiert seit 1997. Sie wird von engagierten Eltern ehrenamtlich organisiert und getragen.

Die Kinder bauen erste soziale Kontakte zu Gleichaltrigen auf, während die Eltern stundenweise etwas entlastet werden.

Der feste Tagesablauf mit Freispiel, gemeinsamem Frühstück und Aktivitäten (basteln, malen, singen), der den Kindern Sicherheit gibt, wird ergänzt durch jahreszeitliche Themen, Sinneserfahrungen und besondere Aktivitäten.

Gerne unternehmen wir auch Ausflüge mit dem Bollerwagen. Und wir spielen täglich draußen, auch mit Matschhose und Gummistiefeln!

Wir betreuen in zwei Gruppen jeweils neun Kinder ab 18 Monaten bis zum Kindergarten Eintritt. Die Öffnungszeiten sind von 8.30 bis 11.50 Uhr an jeweils drei Tagen pro Woche. Die Kindergruppe hat zwei speziell für Kleinkinder eingerichtete Gruppenräume im alten Schulhaus.

Für die pädagogische Arbeit in den Gruppen sind fest angestellte Erzieherinnen verantwortlich, die an einzelnen Tagen durch mitarbeitende Elternteile unterstützt werden. Hierdurch haben die Eltern die Möglichkeit, die Entwicklung der Kinder in der Kindergruppe mitzuverfolgen und den Ablauf aktiv mit zu gestalten.

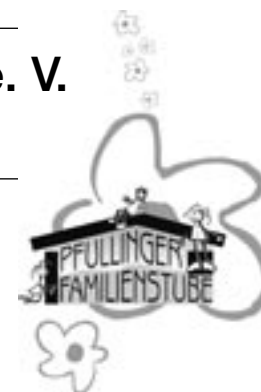
Kontakt: S. Kottmann, Tel.: 0 71 21 / 3 82 06 05

E-Mail: kindergruppewannweil@ak-kleinkindergruppen.de

Internet: www.Kindergruppe-Wannweil.de

Pfullinger Familienstube e. V.

Griesstraße 24/2
72793 Pfullingen



Die Wahrnehmung ist für Kleinkinder der Zugang zur Welt. Sie erobern sich die Welt mit all ihren Sinnen. Deshalb haben wir die Gruppenräume und den Außenbereich so gestaltet, dass sie die Kinder auffordern, durch aktives Handeln Erfahrungen zu machen, zu experimentieren, zu forschen, sich mit anderen Kindern zu beschäftigen, aber auch sich zurück zu ziehen, sich zu bewegen, sich zu beruhigen und zu entspannen.

Unsere Gruppen arbeiten gruppenübergreifend nach einem offenen Konzept. Dies bedeutet, dass die verschiedenen Funktionsecken auf alle drei Räume verteilt sind. Die Kinder können sich in allen Räumen frei bewegen und gehen lediglich zum Vesper oder Singkreis in ihre Gruppen zurück.

Der Pfullinger Familienstube e.V. hat drei Kleinkindergruppen mit je zehn Plätzen mit unterschiedlichen Öffnungszeiten, um die verschiedenen Bedarfe der Familien abdecken zu können.

Regenbogengruppe: Do, Fr 7.30 Uhr - 13.00 Uhr

Kunterbunte Kinderkiste: Mo - Mi 7.30 Uhr - 13.00 Uhr

Wichtelstube: Mo - Fr 7.30 Uhr - 13.00 Uhr

Unsere Gruppen haben lediglich an Weihnachten und zwischen Weihnachten und Silvester geschlossen.

Kontakt: Beatrice Herrmann, Tel.: 01 77 / 3 60 93 83

Sandra Vollmar, Tel.: 0 71 21 / 70 69 56

Internet: www.pfullinger-familienstube.de



Wilde 13 e. V.

Klosterstraße 42
72793 Pfullingen



Wünsche der Kinder

Schenkt uns Liebe! Achtet uns!
Macht uns nicht, sondern lasst uns werden!
Begleitet uns!
Lasst uns Fehler machen!
Gebt uns Orientierung! Setzt uns klare Grenzen!
Seid zuverlässig! Zeigt Eure Gefühle!

....die Ergänzung zur Familie

Zehn Kinder von 1,5 bis 3 Jahren werden von zwei staatlich anerkannten Erzieherinnen betreut.

Gruppe Marktstraße: Mo - Fr 7.30 - 12.30 Uhr
Gruppe VHS: Mo - Fr 8.00 - 12.00 Uhr

Kontakt: Barbara Lindenstrauß
Tel.: 0 71 21 / 33 46 27
Angelika Stein
Tel.: 0 71 21 / 79 05 91

Weitere Informationen: www.wilde13-pfullingen.de

Impressum

Arbeitskreis der Kleinkindergruppen Reutlingen e.V.
Carl-Diem-Str. 97
72760 Reutlingen
www.ak-kleinkindergruppen.de
info@ak-kleinkindergruppen.de

Für den Inhalt der Texte der einzelnen Vereine sind diese selbst verantwortlich.

Redaktion und Texte: Gundula Neuscheler und Carola Reinmuth
Arbeitskreis der Kleinkindergruppen Reutlingen e.V.

Grafik und Gestaltung: Andrea Hild

Fotos: Titel: Andrea Hild
S. 3: Stadt Reutlingen
S. 5: Andrea Hild
S. 6: Lennart Eggers
S. 7: Marie-Louise Abele

Druck: Grafische Werkstätte Bruderhaus Diakonie
Stiftung Gustav Werner und Haus am Berg
Gustav-Werner-Straße 24
72762 Reutlingen

1. Auflage, September 2011

Buchladen Rappertshofen



Kinderbücher • Schulbücher • Ratgeber • Belletristik • Kalender



Buchladen Rappertshofen
LWV.Eingliederungshilfe GmbH
Ermstalstraße 2
72768 Reutlingen
Tel: 07121 62876-0
Fax: 07121 62876-22
E-Mail: buchladen@lww-eh.de

**Buchladen Rappertshofen
Filiale Orschel-Hagen**
LWV.Eingliederungshilfe GmbH
Dresdner Platz 1, 72760 Reutlingen
Tel: 07121 620-530
Fax: 07121 610-601
E-Mail: buchladen-orschelhagen@lww-eh.de

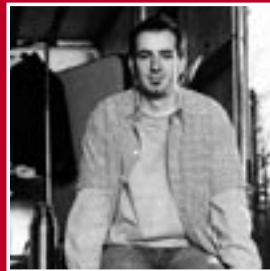
Online-Bestellungen über www.buchhandel.de
Weitere Infos über uns auf www.lww-eh.de/rappertshofen/arbeiten

Der **Buchladen Rappertshofen** ist eine Abteilung der **Werkstatt für behinderte Menschen Rappertshofen**. Wir bieten die Möglichkeit, ein **Freiwilliges Soziales Jahr (FSJ)** oder **Bundesfreiwilligendienst (BFD)** bei uns zu absolvieren.



Mehr drauf.

Das Konto mit Zukunft.



Mit
3,00 %*
Zinsen

 **Kreissparkasse
Reutlingen**

Das Konto mit Zukunft passt sich jedem Alter an - von Geburt bis zum Berufsstart und darüber hinaus. Aus einem attraktiv verzinsten Ansparkkonto wird bei der Einschulung ein KNAX-Taschengeldkonto. Und nach und nach dann ein vollwertiges Girokonto mit zahlreichen kostenlosen Extras und Zusatzleistungen. Der Einstieg ist jederzeit möglich. Die Kontonummer bleibt immer gleich.

www.ksk-reutlingen.de/kmz

*Stand: August 2011